

# Het Netto Werknemerspensioen

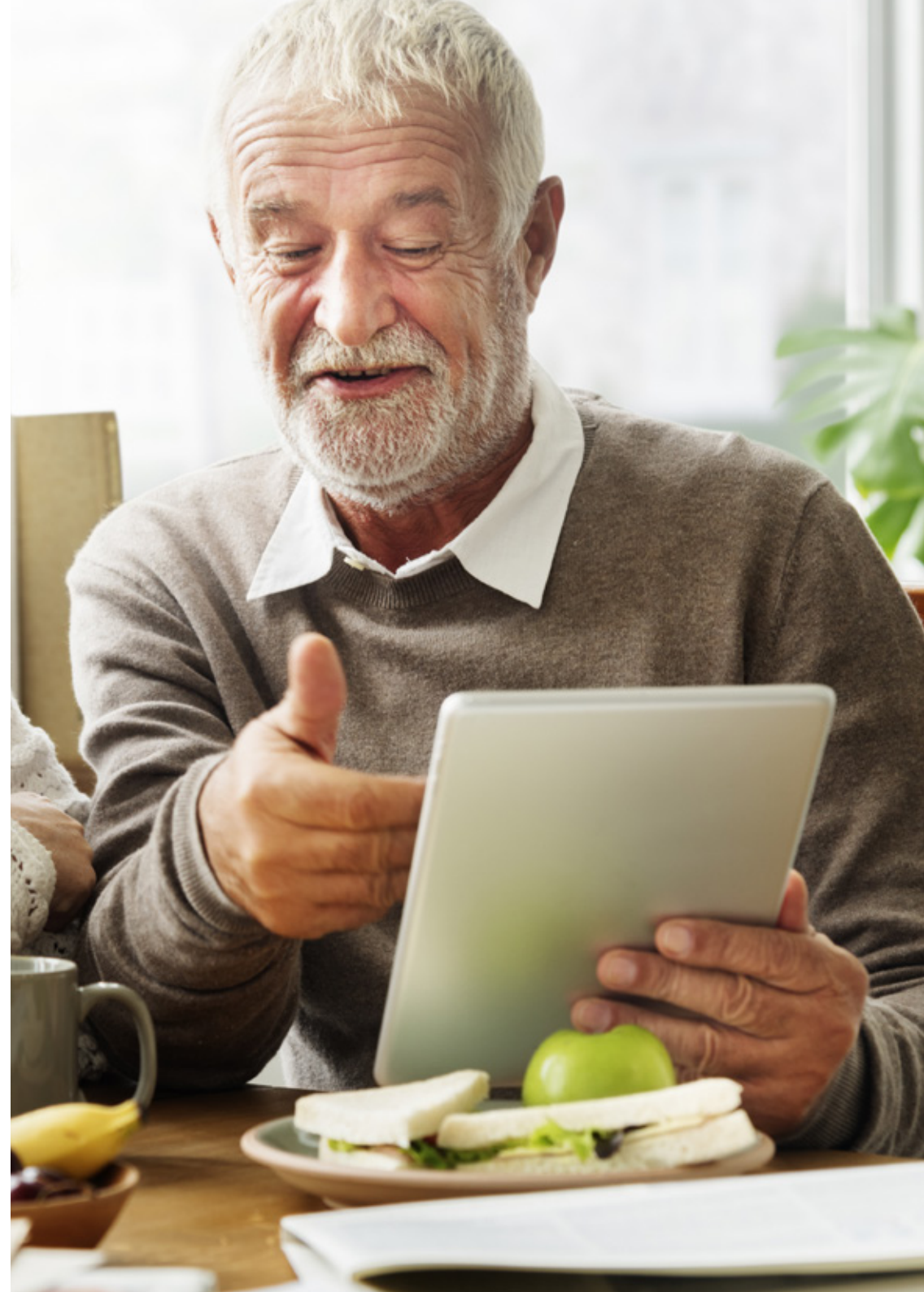
Productinformatie voor adviseurs en werkgevers - Ingangsdatum 1 januari 2024

Geldig voor niet Wtp-regeling

Voor pensioenopbouw over het salaris boven het fiscaal maximum.

## Inhoudsopgave

|   |          |
|---|----------|
| <b>Het Netto Werknemerspensioen</b>   | <b>3</b> |
| Wat biedt het Netto Werknemerspensioen?   | 3        |
| Voordelen voor u  | 4        |
| Voordelen voor uw werknemers  | 4        |
| <b>Wat is er wettelijk bepaald?</b>   | <b>5</b> |
| Nettopensioenkapitaal   | 5        |
| Nettonabestaandenpensioen   | 5        |
| <b>Productkenmerken (op hoofdlijnen)</b>  | <b>6</b> |
| Regeling met opbouw van nettopensioenkapitaal +<br>nettonabestaandenpensioen bij overlijden voor de pensioendatum | 7        |
| Regeling met alleen nettonabestaandenpensioen bij<br>overlijden voor de pensioendatum                             | 9        |
| Overige kenmerken   | 10       |
| Doelgroep omschrijving  | 10       |



## Het Netto Werknemerspensionen

Het Netto Werknemerspensionen van a.s.r. is een aanvullende pensioenregeling. Met het Werknemerspensionen van a.s.r. stelt u werknemers in staat om pensioen op te bouwen over het salaris tot de aftoppingsgrens. Het Netto Werknemerspensionen is een aanvullende regeling op de basisregeling Werknemerspensionen. Met het Netto Werknemerspensionen stelt u werknemers in staat om ook pensioen op te bouwen over het salaris boven het fiscaal maximum pensioengevend salaris. U bepaalt welke mogelijkheden u uw werknemers biedt.



a.s.r.

### Wat biedt het Netto Werknemerspensionen?

1. U bepaalt wat u wilt aanbieden: alleen dekking van het nettonabestaandenpensioen bij overlijden voor de pensioendatum, of dekking van het nettonabestaandenpensioen bij overlijden voor de pensioendatum én opbouw van een nettopensioenkapitaal op basis van beleggen. Op de pensioendatum moet met het nettopensioenkapitaal een vast of variabel netto-ouderdomspensioen en nettopartnerpensioen aangekocht worden.
2. Als u hebt bepaald welke regeling u uw werknemers wilt aanbieden, bepalen uw werknemers vervolgens zelf of zij aan de regeling willen deelnemen.
3. Premievrijstelling bij arbeidsongeschiktheid is standaard meeverzekerd. Wij betalen de premie bij arbeidsongeschiktheid van uw werknemers.

Het nettonabestaandenpensioen bestaat uit een nettopartnerpensioen en een nettowezenpensioen. Uw werknemer kan zelf kiezen voor partnerpensioen of wezenpensioen, of beiden.

### Voordelen voor u

- ✓ Makkelijk en goed geregelde aanvullende pensioenregeling voor werknemers met een salaris boven de fiscaal gefaciliteerde salarisgrens.
- ✓ Geen administratiekosten.

### Voordelen voor uw werknemers

- ✓ Aanvullende dekking bij overlijden tijdens het dienstverband voor nabestaanden.
- ✓ Opbouw van ouderdomspensioen over het salaris boven het fiscaal maximum pensioengevend salaris.
- ✓ Premievrijstelling bij arbeidsongeschiktheid is standaard meeverzekerd.
- ✓ Keuzevrijheid, deelname is op vrijwillige basis.
- ✓ Geen medische keuring nodig.





## Wat is er wettelijk bepaald?

Er geldt een fiscaal maximaal salaris waarover werknemers bruto pensioen opbouwen. Over het inkomen boven deze grens mogen werknemers alleen vanuit het nettoloon pensioen opbouwen. Deze vorm van pensioenopbouw noemen we nettopensioen. Ook hun nabestaandenpensioen wordt minder. Overlijdt de werknemer? Dan kan dit financiële gevolgen hebben voor de achterblijvende partner en kinderen.

### Nettopensioenkapitaal

Werknemers bouwen bruto pensioen op tot het fiscaal maximum pensioengevend salaris. Pas na pensionering betalen zij belasting over dit deel van hun pensioen. Sinds 1 januari 2015 kunnen werknemers met een inkomen boven de maximale salariegrens vrijwillig premie betalen uit hun nettoloon boven deze grens. Dit levert hun een nettopensioenkapitaal op basis van beleggingen op. Met dit nettopensioenkapitaal moet op de pensioendatum een vast of variabel netto-ouderdomspensioen en nettopartnerpensioen aangekocht worden. Na pensionering betalen zij geen belasting over dit deel van hun pensioen. Wij noemen dit nettopensioen.

### Nettonabestaandenpensioen

Werknemers kunnen ook vrijwillig een risicopremie betalen uit hun nettoloon om zich hiermee te verzekeren van een nettonabestaandenpensioen over hun salaris boven het fiscaal maximum pensioengevend salaris. De nabestaanden ontvangen een nabestaandenpensioen als de werknemer overlijdt tijdens het dienstverband. Over dit nabestaandenpensioen is geen belasting verschuldigd.

## Productkenmerken (op hoofdlijnen)

Voor het Netto Werknemerspensioen gelden de volgende uitgangspunten:

- De regeling sluit zoveel mogelijk aan bij de basisregeling Werknemerspensioen.
- Het Netto Werknemerspensioen kan alleen gesloten worden als aanvulling op de basisregeling Werknemerspensioen.

De werkgever heeft de volgende keuzes:

- Regeling met opbouw van nettopensioenkapitaal + nettonabestaandenpensioen bij overlijden voor de pensioendatum.
- Regeling met alleen nettonabestaandenpensioen bij overlijden voor de pensioendatum.

Het nettonabestaandenpensioen bestaat uit een nettopartnerpensioen en een nettowezenpensioen. Afhankelijk van de persoonlijke situatie kan de werknemer hierin zelf een keuze maken.



## Regeling met opbouw van nettopensioenkapitaal + nettonabestaandenpensioen bij overlijden voor de pensioendatum

De werknemer kan kiezen voor één of een combinatie van de volgende dekkingen:

- nettopartnerpensioen
- nettowezenpensioen
- nettopensioenkapitaal

| Kenmerk  | Werkgeverkeuzes   | Werknemerkeuzes  |
|--|---|--|
| <b>Nettopartnerpensioen:</b> <ul style="list-style-type: none"> <li>- nettopartnerpensioen bij overlijden voor pensioendatum op risicobasis</li> <li>- bepaald systeem</li> <li>- VPA 6-klassen voor risicopremie</li> </ul>   | <b>Werkgever kan zelf bepalen of hij van de basisregeling afwijkt of deze volgt op de volgende punten:</b> <ul style="list-style-type: none"> <li>- eindloonsystematiek of middelloonsystematiek</li> <li>- jaarlijks opbouwpercentage</li> <li>- percentage verzekerde stijging</li> </ul>   | <b>Keuzemomenten deelname (geen gezondheidswaarborgen):</b> <ul style="list-style-type: none"> <li>- per ingangsdatum van de regeling, per aanvangsdatum deelnemerschap (nieuwe werknemer) en per datum overschrijden van het fiscaal maximum pensioengevend salaris</li> <li>- bij aangaan partnerbinding</li> <li>- bij geboorte kind</li> </ul>   |
| <b>Nettowezenpensioen:</b> <ul style="list-style-type: none"> <li>- nettowezenpensioen bij overlijden voor pensioendatum op risicobasis</li> <li>- bepaald systeem (één premie voor alle kinderen)</li> <li>- VPA 6-klassen voor risicopremie</li> <li>- verdubbeling bij volle wezen</li> </ul> | <b>Werkgever kan zelf bepalen of hij van de basisregeling afwijkt of deze volgt op de volgende punten:</b> <ul style="list-style-type: none"> <li>- eindloonsystematiek of middelloonsystematiek (gelijk aan keuze bij nettopartnerpensioen)</li> <li>- jaarlijks opbouwpercentage</li> <li>- eindleeftijd nettowezenpensioen</li> </ul> <p>Als de werkgever heeft gekozen voor een verzekerde stijging bij het nettopartnerpensioen, geldt deze stijging ook bij het nettowezenpensioen.</p> | <b>Keuzemomenten deelname (geen gezondheidswaarborgen):</b> <ul style="list-style-type: none"> <li>- per ingangsdatum van de regeling, per aanvangsdatum deelnemerschap (nieuwe werknemer) en per datum overschrijden van het fiscaal maximum pensioengevend salaris</li> <li>- bij aangaan partnerbinding</li> <li>- bij geboorte kind</li> </ul> <p>Als nettowezenpensioen is verzekerd dan stopt de dekking als het jongste kind de eindleeftijd bereikt.</p> |

| Kenmerk  | Werkgeverkeuzes   | Werknemerkeuzes   |
|--|---|---|
| <p><b>Nettopensioenkapitaal:</b></p> <ul style="list-style-type: none"> <li>- opbouw op basis van beleggingen</li> <li>- beschikbare premie, gebaseerd op staffel II</li> <li>- VPA 6-klassen voor beschikbare premie</li> <li>- nettobijsparen tot fiscaal maximum (voor netto-bijsparen geldt geen VPA)</li> </ul> | <p>Afhankelijk van de basisregeling heeft een werkgever keuze uit de volgende punten:</p> <ul style="list-style-type: none"> <li>- pensioenleeftijd</li> <li>- rekenrente staffel II (4% of 3%)</li> <li>- hoogte beschikbare premie (percentage staffel of gelijkblijvend percentage; nb. percentage gelijk aan nul is ook mogelijk, waarmee opbouw van nettopensioenkapitaal alleen obv nettobijsparen van toepassing is: er is voor werknemers dan optimale flexibiliteit, maar geen VPA)</li> <li>- Geen, beperkte of ruime beleggingskeuzes voor de werknemer.</li> </ul> <p>Meer informatie vindt u in de brochure "Informatie Pensioen Profielbeleggen &amp; Vrij beleggen".</p> | <p>Keuzemomenten deelname (geen gezondheidswaarborgen):</p> <ul style="list-style-type: none"> <li>- per ingangsdatum van de regeling, per aanvangsdatum deelnemerschap (nieuwe werknemer) en per datum overschrijden van het fiscaal maximum pensioengevend salaris</li> </ul> <p>Beleggingskeuzes werknemer, afhankelijk van de keuze van de werkgever:</p> <ul style="list-style-type: none"> <li>- Beperkte beleggingskeuze: keuze uit 3 beleggingsprofielen.</li> <li>- Ruime beleggingskeuze: keuze uit 3 beleggingsprofielen en een palet beleggingsfondsen.</li> </ul> <p>Netto extra inleg</p> <p>Deelname en hoogte netto extra inleg kan maandelijks worden bepaald/aangepast. Er gelden geen gezondheidswaarborgen.</p> |



## Regeling met alleen nettonabestaandenpensioen bij overlijden voor de pensioendatum

De werknemer kan kiezen voor dekking van:

- het nettopartnerpensioen, of;
- het nettowezenpensioen, of;
- het nettopartnerpensioen én het nettowezenpensioen.

| Kenmerk  | Werkgeverkeuzes   | Werknemerkeuzes  |
|--|---|--|
| <b>Nettopartnerpensioen:</b> <ul style="list-style-type: none"> <li>- nettopartnerpensioen bij overlijden voor pensioendatum op risicobasis</li> <li>- bepaald systeem</li> <li>- VPA 6-klassen voor risicopremie</li> </ul>   | <b>Werkgever kan zelf bepalen of hij van de basisregeling afwijkt of deze volgt op de volgende punten:</b> <ul style="list-style-type: none"> <li>- eindloonsystematiek of middelloonsystematiek</li> <li>- jaarlijks opbouwpercentage</li> <li>- percentage verzekerde stijging</li> </ul>   | <b>Keuzemomenten deelname (geen gezondheidswaarborgen):</b> <ul style="list-style-type: none"> <li>- per ingangsdatum van de regeling, per aanvangsdatum deelnemerschap (nieuwe werknemer) en per datum overschrijden van het fiscaal maximum pensioengevend salaris</li> <li>- bij aangaan partnerbinding</li> <li>- bij geboorte kind</li> </ul>   |
| <b>Nettowezenpensioen:</b> <ul style="list-style-type: none"> <li>- nettowezenpensioen bij overlijden voor pensioendatum op risicobasis</li> <li>- bepaald systeem (één premie voor alle kinderen)</li> <li>- VPA 6-klassen voor risicopremie</li> <li>- verdubbeling bij volle wezen</li> </ul> | <b>Werkgever kan zelf bepalen of hij van de basisregeling afwijkt of deze volgt op de volgende punten:</b> <ul style="list-style-type: none"> <li>- eindloonsystematiek of middelloonsystematiek (gelijk aan keuze bij nettopartnerpensioen)</li> <li>- jaarlijks opbouwpercentage</li> <li>- eindleeftijd nettowezenpensioen</li> </ul> <p>Als de werkgever heeft gekozen voor een verzekerde stijging bij het nettopartnerpensioen, geldt deze stijging ook bij het nettowezenpensioen.</p> | <b>Keuzemomenten deelname (geen gezondheidswaarborgen):</b> <ul style="list-style-type: none"> <li>- per ingangsdatum van de regeling, per aanvangsdatum deelnemerschap (nieuwe werknemer) en per datum overschrijden van de fiscaal gefaciliteerde salarisgrens</li> <li>- bij aangaan partnerbinding</li> <li>- bij geboorte kind</li> </ul> <p>Als nettowezenpensioen is verzekerd dan stopt de dekking als het jongste kind de eindleeftijd bereikt.</p> |

### Overige kenmerken

- Premiebetaling per maand
- Automatische incasso via werkgever
- Overeenkomst onbepaalde tijd, zolang de huidige basispensioenregeling bij a.s.r. loopt
- Geen medische keuring nodig

### Doelgroep omschrijving

|                           |   |
|---------------------------|---|
| <b>Geschikt voor</b>      | Het Netto Werknemerspensioen is geschikt voor werkgevers in het MKB en de Grootzakelijke markt die: <ul style="list-style-type: none"><li>- werknemers in dienst hebben met een salaris boven het fiscale maximum.</li><li>- een basispensioenregeling Werknemerspensioen bij a.s.r. hebben.</li><li>- werknemers met een salaris boven het fiscale maximum de mogelijkheid willen aanbieden om nettopensioenkapitaal op te bouwen en/of een nettonabestaandenpensioen te verzekeren.</li></ul> |
| <b>Niet geschikt voor</b> | Het Netto Werknemerspensioen Pensioen is niet geschikt voor: <ul style="list-style-type: none"><li>- werkgevers zonder medewerkers met een pensioengevend salaris boven het fiscaal maximum.</li><li>- werkgevers die vinden dat een pensioenregeling tot het fiscaal maximum pensioengevend salaris volstaat.</li><li>- werkgevers die werknemers met een salaris boven het fiscaal maximum financieel compenseren om zelf aanvullend pensioen in de 3e pijler te regelen.</li></ul>           |

---

**A.S.I.**

Archimedeslaan 10

3584 BA Utrecht

[www.asr.nl](http://www.asr.nl)

ASR Levensverzekering N.V., KVK 30000847 Utrecht

55753\_0824