



# Beleggingsrendementen

Vierde kwartaal 2024



# Voorwoord



## Vierde kwartaal 2024: De rente in beweging

---

Het afgelopen kwartaal stond in het teken van een sterk fluctuerende rente. In oktober heeft de Europese centrale bank de beleidsrente laten dalen, omdat de inflatie was afgenomen. In november zakte de rente verder door de verwachtingen van beleggers. Toch steeg de rente in december naar het niveau van de start van dit kwartaal door zorgen om de Duitse economie en de Franse staatsschuld.

---

Europese aandelen bleven afgelopen kwartaal achter op Amerikaanse aandelen. Dit effect is versterkt door de verkiezing van President Trump. Zijn beloftes van lagere belastingen en minder regelgeving laten de koersen van Amerikaanse bedrijven stijgen. Europese bedrijven stijgen niet mee, onder andere door de verhoogde kans op een handelsoorlog.

---

Aandelen en vastrentende waarden zijn afgelopen maanden beide gestegen. Maar vastgoed is in waarde gedaald door hogere financieringskosten.

# Toelichting op de resultaten

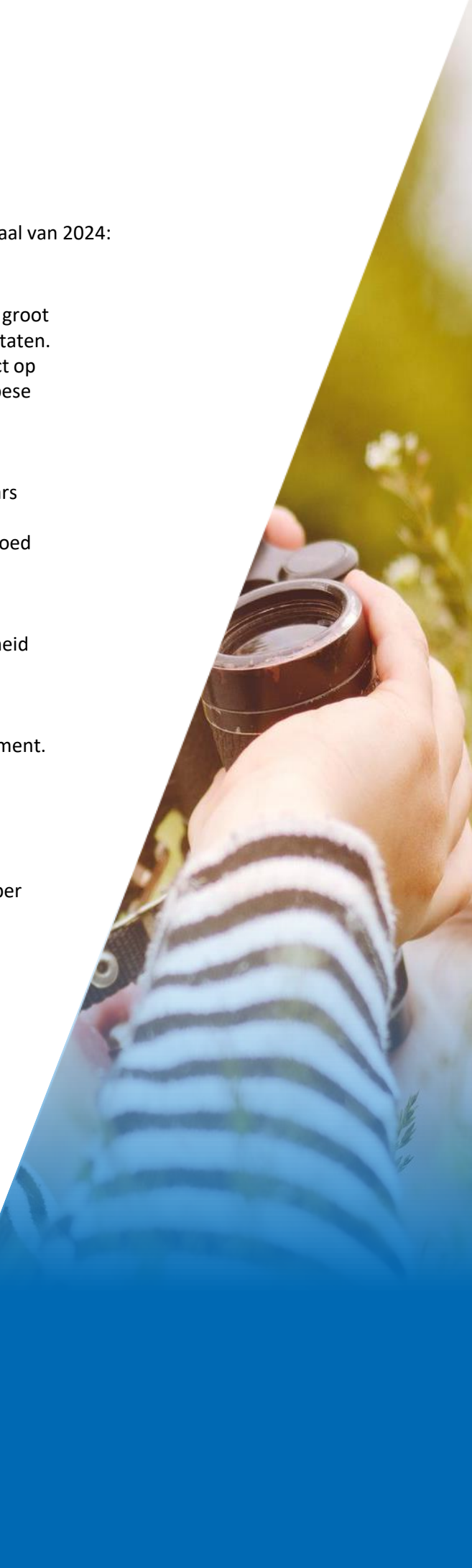
## Markten voor zakelijke waarden

Dit waren de belangrijkste ontwikkelingen in het vierde kwartaal van 2024:

- ✓ De verschillen tussen Amerikaanse en Europese aandelen zijn groot dit kwartaal. De economische groei is hoger in de Verenigde Staten. Daarnaast hebben de beloftes van Trump een positieve impact op de koersen van Amerikaanse bedrijven. De koersen van Europese bedrijven zijn gedaald. De economie hapert, mede door hoge energie kosten.
- ✓ Vastgoed heeft een zwak kwartaal achter de rug. Ontwikkelaars financieren het vastgoed met leningen. De rente voor lange looptijden is afgelopen kwartaal gestegen. Hierdoor zijn vastgoed projecten minder winstgevend.
- ✓ De aandelen in opkomende markten hebben een negatief rendement behaald. In september kondigde de Chinese overheid economische stimuleringsplannen aan. Deze zijn in de laatste maanden van het jaar als teleurstellend ervaren.
- ✓ Afgelopen kwartaal leverden grondstoffen een positief rendement. Energie en landbouwproducten zijn de afgelopen maanden gestegen in prijs.

### Conclusie

In dit kwartaal waren de rendementen op zakelijke waarden per saldo positief.



# Toelichting op de resultaten

## Markten voor vastrentende waarden

Dit waren de belangrijkste ontwikkelingen in het vierde kwartaal van 2024:

- ✓ De inflatie is afgenomen. Dat bood de centrale banken in Amerika en Europa ruimte om hun beleidsrentes te laten dalen. Maar door de hoge Franse staatschuld en de haperende Duitse industrie is de rente voor overheden weer gestegen. Als gevolg zijn staatsobligaties in waarde gedaald.
- ✓ Hoog-risico bedrijfsobligaties hebben een positief kwartaal achter de rug. Door de goedlopende Amerikaanse economie zijn de bedrijfsobligaties uit de VS in waarde gestegen.
- ✓ Obligaties uit opkomende landen, hebben ook een negatief kwartaal achter de rug. De aangekondigde handelstarieven van President Trump hebben een negatieve invloed op bedrijven in opkomende markten.

### Conclusie

In dit kwartaal waren de rendementen op vastrentende waarden per saldo positief.

### Goed om te onthouden

De waarde van beleggingen kan op en neer gaan. Resultaten uit het verleden bieden geen garantie voor de toekomst. Er kunnen geen rechten ontleend worden aan dit document.

# Life Cycle Beleggen

In de tabellen hieronder zie je de rendementen die berekend zijn volgens een beleggingsmix die wijzigt naarmate iemand ouder wordt. Naarmate iemand ouder wordt bouwen we het risico af binnen Life Cycle Beleggen. De beleggingsmix wijzigt dus door de jaren heen. Bijvoorbeeld: bij de berekening van het rendement over de afgelopen 5 jaar voor een 65-jarige nemen we aan dat diegene 5 jaar geleden 60 was. Bij de bepaling van dit rendement is dus gerekend met een veranderende beleggingsmix die afbouwt in risico van 60 tot 65.

	Rendement voor een 35-jarige deelnemer									
	Single Manager					Multi Manager				
	Zeer defensief profiel	Defensief profiel	Neutraal profiel	Offensief profiel	Zeer offensief profiel	Zeer defensief profiel	Defensief profiel	Neutraal profiel	Offensief profiel	Zeer offensief profiel
Afgelopen kwartaal	0,94%	1,02%	1,06%	1,06%	1,10%	0,51%	0,54%	0,56%	0,56%	0,58%
Afgelopen jaar	14,54%	15,85%	16,50%	16,50%	17,12%	13,84%	15,06%	15,67%	15,67%	16,25%
Afgelopen 3 jaar	11,75%	13,40%	14,45%	14,45%	15,31%	11,41%	13,28%	14,23%	14,23%	15,13%
Afgelopen 5 jaar	40,84%	46,46%	49,61%	50,87%	52,57%	40,86%	41,09%	45,27%	47,82%	53,55%
Vanaf het begin van dit jaar	14,54%	15,85%	16,50%	16,50%	17,12%	13,84%	15,06%	15,67%	15,67%	16,25%

	Rendement voor een 45-jarige deelnemer									
	Single Manager					Multi Manager				
	Zeer defensief profiel	Defensief profiel	Neutraal profiel	Offensief profiel	Zeer offensief profiel	Zeer defensief profiel	Defensief profiel	Neutraal profiel	Offensief profiel	Zeer offensief profiel
Afgelopen kwartaal	2,27%	1,75%	1,06%	1,06%	1,10%	1,84%	1,27%	0,56%	0,56%	0,58%
Afgelopen jaar	15,67%	16,49%	16,50%	16,50%	17,12%	14,97%	15,71%	15,67%	15,67%	16,25%
Afgelopen 3 jaar	2,58%	10,70%	14,45%	14,45%	15,31%	2,58%	10,67%	14,23%	14,23%	15,13%
Afgelopen 5 jaar	31,22%	39,64%	48,34%	50,04%	52,47%	31,74%	35,27%	45,27%	47,82%	53,55%
Vanaf het begin van dit jaar	15,67%	16,49%	16,50%	16,50%	17,12%	14,97%	15,71%	15,67%	15,67%	16,25%

	Rendement voor een 55-jarige deelnemer									
	Single Manager					Multi Manager				
	Zeer defensief profiel	Defensief profiel	Neutraal profiel	Offensief profiel	Zeer offensief profiel	Zeer defensief profiel	Defensief profiel	Neutraal profiel	Offensief profiel	Zeer offensief profiel
Afgelopen kwartaal	2,55%	2,44%	1,82%	1,06%	1,08%	2,22%	2,03%	1,36%	0,56%	0,57%
Afgelopen jaar	12,79%	14,72%	15,76%	16,50%	16,83%	12,28%	14,06%	15,01%	15,67%	15,97%
Afgelopen 3 jaar	-11,56%	-5,22%	4,81%	14,45%	15,02%	-10,74%	-4,55%	4,83%	14,23%	14,87%
Afgelopen 5 jaar	14,77%	17,31%	35,43%	49,71%	53,12%	16,25%	12,98%	30,35%	46,91%	53,19%
Vanaf het begin van dit jaar	12,79%	14,72%	15,76%	16,50%	16,83%	12,28%	14,06%	15,01%	15,67%	15,97%

	Rendement voor een 65-jarige deelnemer									
	Single Manager					Multi Manager				
	Zeer defensief profiel	Defensief profiel	Neutraal profiel	Offensief profiel	Zeer offensief profiel	Zeer defensief profiel	Defensief profiel	Neutraal profiel	Offensief profiel	Zeer offensief profiel
Afgelopen kwartaal	1,38%	1,50%	1,23%	1,38%	1,67%	1,28%	1,31%	0,99%	1,07%	1,28%
Afgelopen jaar	5,53%	8,17%	9,34%	11,30%	13,41%	5,44%	7,92%	8,99%	10,83%	12,79%
Afgelopen 3 jaar	-15,71%	-12,50%	-4,78%	-2,13%	-1,93%	-15,54%	-12,13%	-5,17%	-2,40%	-1,84%
Afgelopen 5 jaar	-3,03%	2,31%	16,30%	24,77%	26,42%	-3,49%	-6,94%	4,27%	16,92%	27,10%
Vanaf het begin van dit jaar	5,53%	8,17%	9,34%	11,30%	13,41%	5,44%	7,92%	8,99%	10,83%	12,79%

# Vaste Mix

Beleggen met een vaste mix betekent dat de rendementen berekend zijn met een beleggingsmix die hetzelfde blijft ook als iemand ouder wordt. Bijvoorbeeld: bij de berekening van het rendement over de afgelopen 5 jaar voor een 65-jarige nemen we aan dat diegene 5 jaar geleden ook 65 was. Let op! De overige berekeningen zijn hetzelfde als in Life Cycle beleggen. Deze tabel is toegevoegd, omdat andere pensioenaanbieders ook vaak een tabel met vaste mix laten zien. Dat vergelijkt makkelijker. In de werkelijkheid beleggen we volgens het Life Cycle principe, dat bovenstaande tabel laat zien.

	Rendement voor een 35-jarige deelnemer									
	Single Manager					Multi Manager				
	Zeer defensief profiel	Defensief profiel	Neutraal profiel	Offensief profiel	Zeer offensief profiel	Zeer defensief profiel	Defensief profiel	Neutraal profiel	Offensief profiel	Zeer offensief profiel
Afgelopen kwartaal	0,94%	1,02%	1,06%	1,06%	1,10%	0,51%	0,54%	0,56%	0,56%	0,58%
Afgelopen jaar	14,54%	15,85%	16,50%	16,50%	17,12%	13,84%	15,06%	15,67%	15,67%	16,25%
Afgelopen 3 jaar	11,75%	13,40%	14,45%	14,45%	15,31%	11,41%	13,28%	14,23%	14,23%	15,13%
Afgelopen 5 jaar	40,84%	46,46%	49,61%	50,87%	52,57%	40,86%	41,09%	45,27%	47,82%	53,55%
Vanaf het begin van dit jaar	14,54%	15,85%	16,50%	16,50%	17,12%	13,84%	15,06%	15,67%	15,67%	16,25%

	Rendement voor een 45-jarige deelnemer									
	Single Manager					Multi Manager				
	Zeer defensief profiel	Defensief profiel	Neutraal profiel	Offensief profiel	Zeer offensief profiel	Zeer defensief profiel	Defensief profiel	Neutraal profiel	Offensief profiel	Zeer offensief profiel
Afgelopen kwartaal	2,27%	1,75%	1,06%	1,06%	1,10%	1,84%	1,27%	0,56%	0,56%	0,58%
Afgelopen jaar	15,67%	16,49%	16,50%	16,50%	17,12%	14,97%	15,71%	15,67%	15,67%	16,25%
Afgelopen 3 jaar	-0,85%	6,52%	14,45%	14,45%	15,31%	-0,64%	6,58%	14,23%	14,23%	15,13%
Afgelopen 5 jaar	29,40%	34,08%	49,39%	50,23%	52,85%	30,26%	29,92%	45,27%	47,82%	53,55%
Vanaf het begin van dit jaar	15,67%	16,49%	16,50%	16,50%	17,12%	14,97%	15,71%	15,67%	15,67%	16,25%

	Rendement voor een 55-jarige deelnemer									
	Single Manager					Multi Manager				
	Zeer defensief profiel	Defensief profiel	Neutraal profiel	Offensief profiel	Zeer offensief profiel	Zeer defensief profiel	Defensief profiel	Neutraal profiel	Offensief profiel	Zeer offensief profiel
Afgelopen kwartaal	2,55%	2,44%	1,82%	1,06%	1,08%	2,22%	2,03%	1,36%	0,56%	0,57%
Afgelopen jaar	12,79%	14,72%	15,76%	16,50%	16,83%	12,28%	14,06%	15,01%	15,67%	15,97%
Afgelopen 3 jaar	-11,73%	-6,49%	3,15%	14,45%	14,89%	-11,08%	-5,79%	3,15%	14,23%	14,65%
Afgelopen 5 jaar	11,41%	14,83%	32,40%	49,64%	52,21%	12,26%	9,18%	25,15%	45,96%	51,84%
Vanaf het begin van dit jaar	12,79%	14,72%	15,76%	16,50%	16,83%	12,28%	14,06%	15,01%	15,67%	15,97%

	Rendement voor een 65-jarige deelnemer									
	Single Manager					Multi Manager				
	Zeer defensief profiel	Defensief profiel	Neutraal profiel	Offensief profiel	Zeer offensief profiel	Zeer defensief profiel	Defensief profiel	Neutraal profiel	Offensief profiel	Zeer offensief profiel
Afgelopen kwartaal	1,38%	1,50%	1,23%	1,38%	1,67%	1,28%	1,31%	0,99%	1,07%	1,28%
Afgelopen jaar	5,53%	8,17%	9,34%	11,30%	13,41%	5,44%	7,92%	8,99%	10,83%	12,79%
Afgelopen 3 jaar	-13,33%	-10,94%	-3,81%	-2,56%	-3,21%	-13,97%	-10,82%	-4,45%	-2,94%	-2,69%
Afgelopen 5 jaar	-5,31%	0,89%	13,44%	21,97%	23,43%	-7,14%	-6,57%	3,00%	13,05%	24,58%
Vanaf het begin van dit jaar	5,53%	8,17%	9,34%	11,30%	13,41%	5,44%	7,92%	8,99%	10,83%	12,79%

# Vrij Beleggen

Single manager	Afgelopen kwartaal	Afgelopen jaar	Afgelopen 3 jaar	Afgelopen 5 jaar	Year to date
AEAM World Equity Index Fund (EUR)	2,11%	20,16%	17,66%	61,12%	20,16%
AEAM Global Sustainable Real Estate Fund	-3,11%	6,18%	-8,39%	1,66%	6,18%
AEGON Global Commodity Fund (EUR)	3,40%	7,13%	22,88%	30,88%	7,13%
AEGON ABS Fund	1,31%	7,25%	12,03%	14,14%	7,25%
AEGON Emerging Market Debt Fund (EUR)	-2,02%	5,53%	-9,01%	-8,31%	5,53%
AEGON Global High Yield Fund (EUR)	0,54%	6,59%	3,98%	12,70%	6,59%
AEGON European Credit Fund	0,91%	4,91%	-1,46%	0,70%	4,91%
AEGON Core Eurozone Government Bond Index Fund	-0,52%	0,12%	-13,99%	-13,86%	0,12%
AEAM Money Market Euro Fund	0,91%	4,11%	7,59%	6,99%	4,11%

Multi manager	Afgelopen kwartaal	Afgelopen jaar	Afgelopen 3 jaar	Afgelopen 5 jaar	Year to date
MM Developed World Equity Index Fund Hedged Class C EUR Acc*	2,04%	20,34%	19,82%	68,30%	2,04%
MM World Equity Index SRI Fund Class C EUR Hedged Acc	-0,23%	12,63%	9,98%	62,24%	-0,23%
MM Global Emerging Markets Fund Class C EUR Acc	-5,21%	4,79%	-14,03%	-4,29%	-5,21%
MM Global Listed Index Real Estate Fund Class C EUR Hedged Acc**	12,34%	24,82%	-1,52%	11,65%	12,34%
AEGON Global Commodity Fund (EUR)	3,40%	7,13%	85,55%	284,06%	3,40%
MM Asset Backed Securities Fund Class C EUR Acc	1,20%	6,39%	10,81%	11,23%	1,20%
MM Global Emerging Market Debt Fund Hedged Class C EUR Acc	-1,37%	8,01%	-3,24%	-3,44%	-1,37%
MM Global High Yield Fund Hedged Class C EUR Acc	0,04%	6,39%	2,02%	10,09%	0,04%
MM Euro Credit ESG Fund Class C EUR Acc	0,87%	4,93%	-1,17%	0,79%	0,87%
MM Core Eurozone Government Bond Index Fund	-0,53%	0,08%	-14,07%	-13,99%	-0,53%
AEAM Money Market Euro Fund	0,91%	4,11%	24,56%	40,17%	0,91%

\*Begin december is het MM Developed World Equity Index Fund omgezet naar MM Developed World Equity Index Fund II. De resultaten bevatten deze omzetting.

\*\* Begin december is het MM Global Listed Index Real Estate Fund omgezet naar MM Global Listed Index Real Estate Fund II. De resultaten bevatten deze omzetting.

# Goed om te weten

## Life Cycle beleggen

- In de tabellen over Life Cycle beleggen staan de voorlopige rendementen over het beginsaldo van een tijdvak t/m 31 december 2024. In werkelijkheid vindt maandelijks nieuwe premie-inleg plaats. Hierdoor kan het totale rendement van een werknemer afwijken van het getoonde rendement.
- De cijfers in de tabellen zijn inclusief de kosten van de fondsbeheerders, maar exclusief de kosten die Aegon Cappital in rekening brengt. Die kosten verschillen namelijk per werkgever.
- In 2021, 2022 en 2023 is de beleggingsmix stapsgewijs verbeterd. Die verbeteringen nemen we wél mee in de cijfers hierboven.
- Het zeer defensieve en zeer offensieve profiel zijn beschikbaar sinds 1 juli 2021. De tabel toont ook de rendementen van daarvoor. Dit zijn de rendementen die zouden zijn behaald als de profielen toen al beschikbaar waren. Zo kunt u de profielen goed met elkaar vergelijken.
- Eventuele afomingen en bijstortingen van de Aegon Liability Matching fondsen worden verrekend met de huidige beleggingsmix van de deelnemer. Tot 1 juli 2024 werden deze kasstromen verrekend met het Aegon Fixed Income Stability Fund aan de kant van de Single Manager-fondsen. En met MM Fixed Income Stability Fund aan de kant van de Multi Manager-fondsen.
- Bij de periodes van 3 en 5 jaar passen we rebalancing toe op jaarbasis, zonder in- en uitstapkosten, steeds 12 maanden vanaf het begin van de meetperiode.

## Verskil Life Cycle en vaste mix

- Bij vaste mix rendementen wordt de leeftijd van de deelnemers constant gehouden. Bij de Life Cycle rendementen wordt het verloop in leeftijd wel meegenomen.
- Naarmate een deelnemer dichterbij pensionering komt, bouwen we het risico af. Dit doen we door de beleggingsmix aan te passen. Bij een vaste mix wordt de beleggingsmix constant gehouden, bij de Life Cycle rendementen houden we rekening met een wisselende beleggingsmix. De tabel met Life Cycle rendementen geeft dus beter weer hoe de beleggingen van een deelnemer renderen binnen onze risicoprofielen.
- We publiceren beide tabellen, omdat andere pensioenaanbieders ook de vaste mix tonen.

## Vrij Beleggen

- In de tabel over Vrij Beleggen staat het voorlopige rendement over het beginsaldo van een tijdvak t/m 31 december 2024.
- In werkelijkheid vindt maandelijks nieuwe premie-inleg plaats. Hierdoor kan het totale rendement van een werknemer afwijken van het getoonde rendement.
- De cijfers in de tabel zijn inclusief de kosten van de fondsbeheerders, maar exclusief de kosten die Aegon Cappital in rekening brengt. Die kosten verschillen namelijk per werkgever.